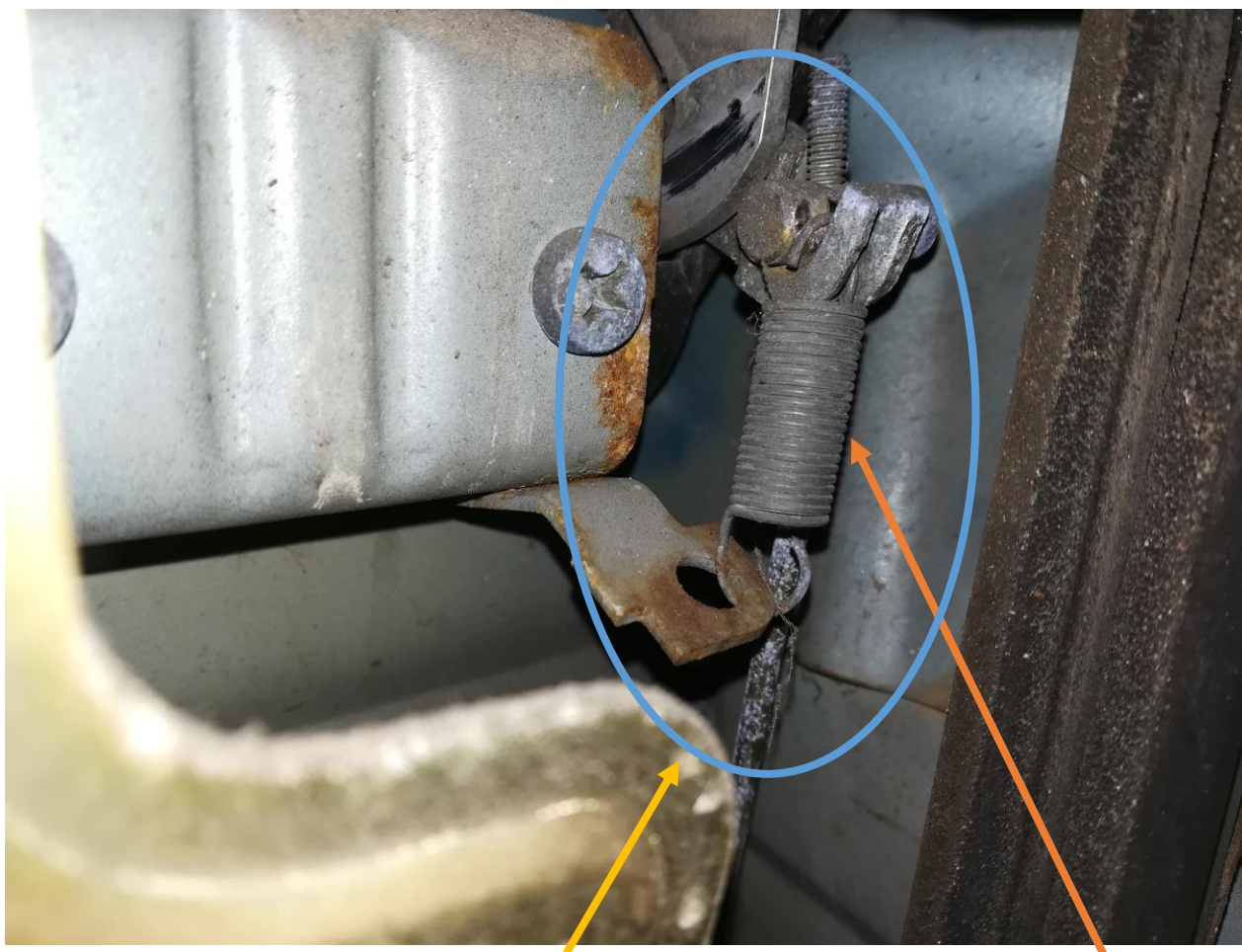


Sostituzione maniglia sportello 244



Togliere il pannello interno dello sportello ed abbassare leggermente il vetro



(Questo è il meccanismo che fa scattare la serratura, agendo sulla maniglia) (MOLLA)



(Aggancio della maniglia)

(Leva di sblocco serratura)

La parte finale della leva di sblocco, è filettata, per permettere di registrare con precisione il movimento della serratura. Il cilindro orizzontale va tarato in modo che la serratura apra lo sportello ad inizio corsa. A forza di aprire e chiudere gli sportelli, le serrature si allentano e spesso l'apertura avviene solamente dopo aver tirato la maniglia fino in fondo.



A questo punto svitare le due viti che tengono la serratura.



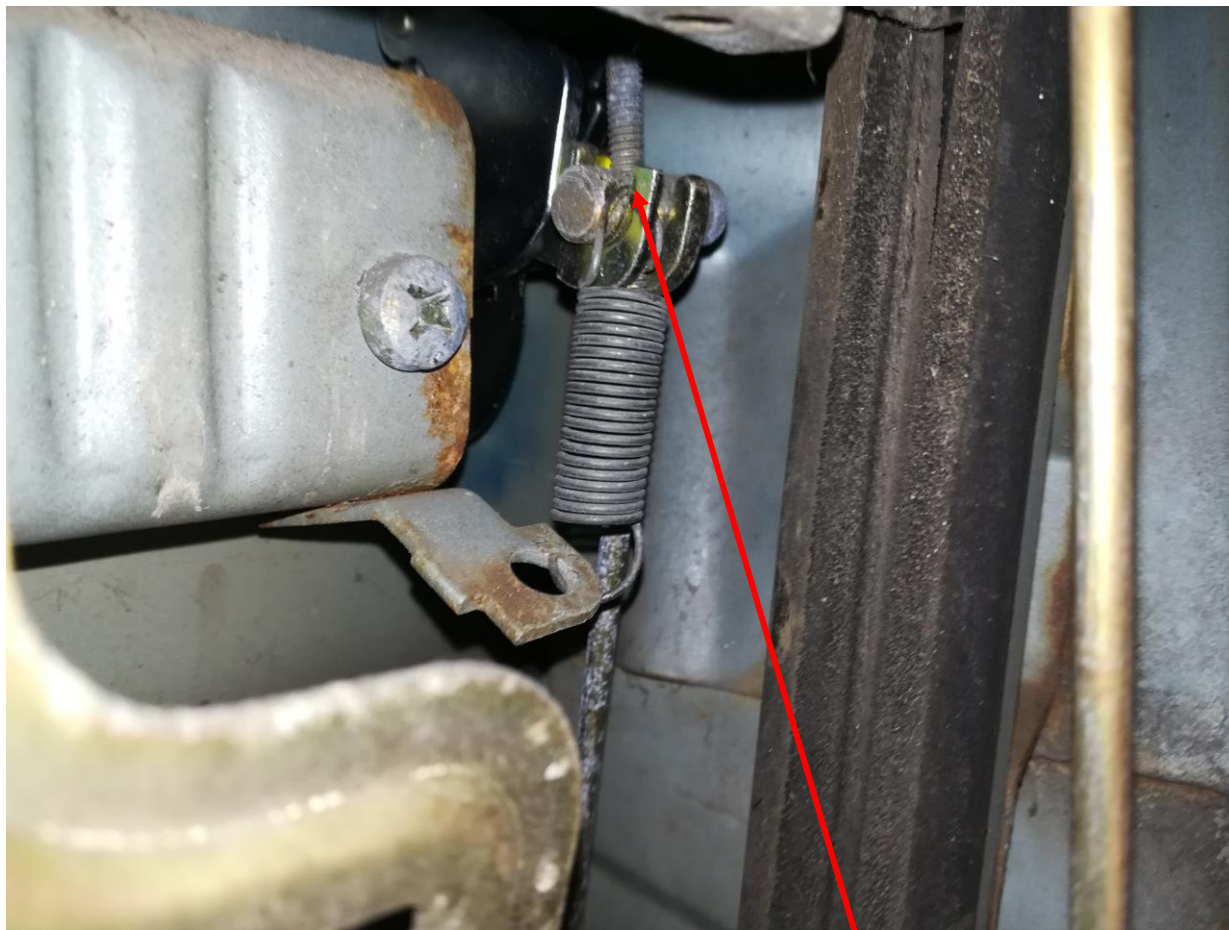
A questo punto è possibile sfilare la serratura. Non esce direttamente ma è necessario tirarla verso l'esterno, estrarre la parte destra e poi farla ruotare facendo perno sulla parte sinistra.



Prendere la nuova maniglia e seguire il procedimento inverso.



Stringere le due viti che fissano la serratura ed inserire il fermo dell'asta verticale (se necessario, eseguire la taratura)



Per finire, rimettere la molla di ritorno. Attenzione a non mettere prima la molla e poi il perno perché alla prima chiusura, il perno si toglie. La molla messa sopra fa anche da fermo per il perno.

