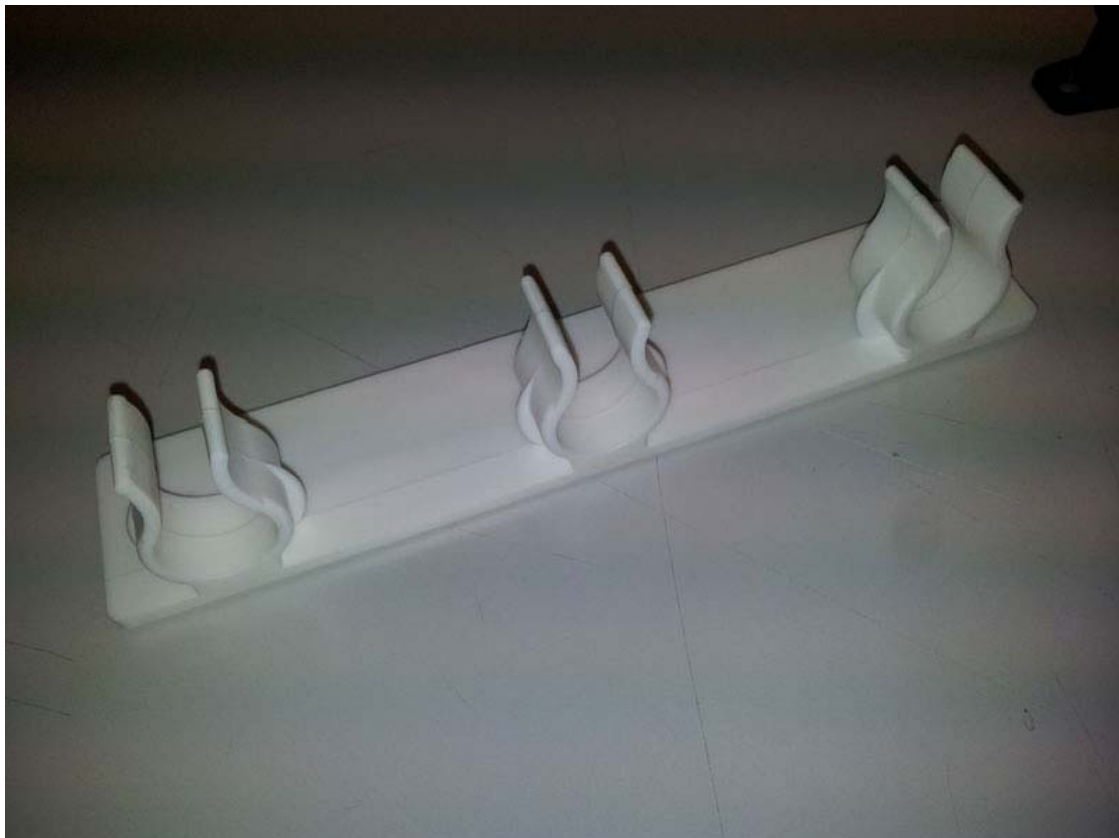


Sicuramente a qualcuno sarà capitato di rompere i supporti che reggono la rete divisoria dei modelli polar, quelli attaccati al tetto. Di solito si riducono così:



Basta andare in un qualsiasi ferramenta o casalinghi ed acquistare un portascopo da muro. Questo:



Tagliando sia gli originali sia il portascopo, otteniamo questi:



Li verniciamo di nero e mettiamo anche una vite con rondella e bullone:



Mettiamo all'interno, della gommapiuma in quanto la sezione è di un paio di millimetri più grande e potrebbe causare rumore. Il risultato è questo:

